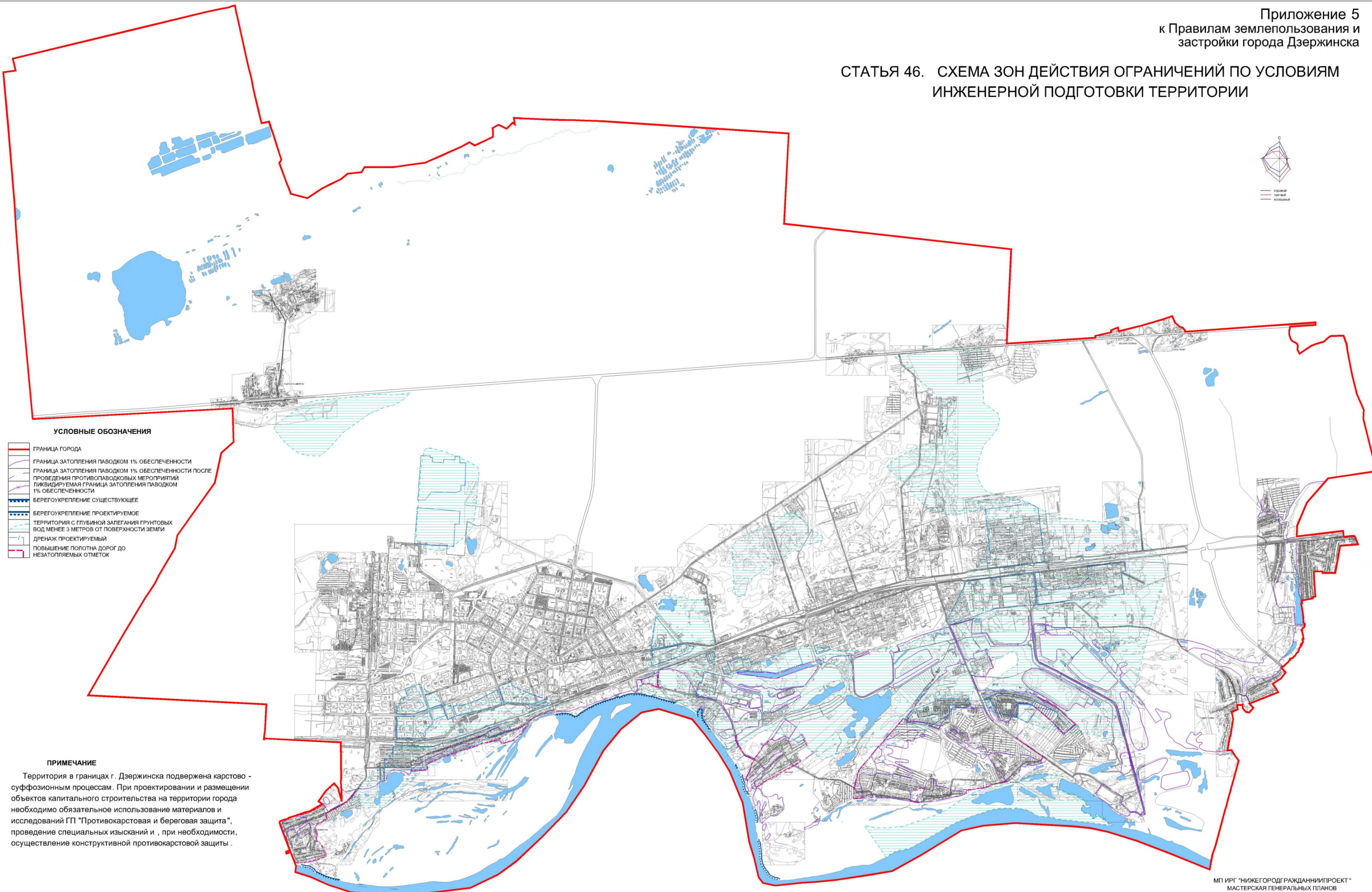



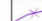







СТАТЬЯ 46. СХЕМА ЗОН ДЕЙСТВИЯ ОГРАНИЧЕНИЙ ПО УСЛОВИЯМ
ИНЖЕНЕРНОЙ ПОДГОТОВКИ ТЕРРИТОРИИ



УСЛОВНЫЕ ОБОЗНАЧЕНИЯ

-  ГРАНИЦА ГОРОДА
-  ГРАНИЦА ЗАТОПЛЕНИЯ ПАВОДКОМ 1% ОБЕСПЕЧЕННОСТИ
-  ГРАНИЦА ЗАТОПЛЕНИЯ ПАВОДКОМ 1% ОБЕСПЕЧЕННОСТИ ПОСЛЕ ПРОВЕДЕНИЯ ПРОТИВОПАВОДКОВЫХ МЕРОПРИЯТИЙ
-  ЛИКВИДИРУЕМАЯ ГРАНИЦА ЗАТОПЛЕНИЯ ПАВОДКОМ 1% ОБЕСПЕЧЕННОСТИ
-  БЕРЕГОУКРЕПЛЕНИЕ СУЩЕСТВУЮЩЕЕ
-  БЕРЕГОУКРЕПЛЕНИЕ ПРОЕКТИРУЕМОЕ
-  ТЕРРИТОРИЯ С ГЛУБИНОЙ ЗАЛЕГАНИЯ ГРУНТОВЫХ ВОД МЕНЕЕ 3 МЕТРОВ ОТ ПОВЕРХНОСТИ ЗЕМЛИ
-  ДРЕНАЖ ПРОЕКТИРУЕМЫЙ
-  ПОВЫШЕНИЕ ПОЛОТНА ДОРОГ ДО НЕЗАТОПЛЯЕМЫХ ОТМЕТОК

ПРИМЕЧАНИЕ

Территория в границах г. Дзержинска подвержена карстово - суффозионным процессам. При проектировании и размещении объектов капитального строительства на территории города необходимо обязательное использование материалов и исследований ГП "Противокарстовая и береговая защита", проведение специальных изысканий и, при необходимости, осуществление конструктивной противокарстовой защиты.